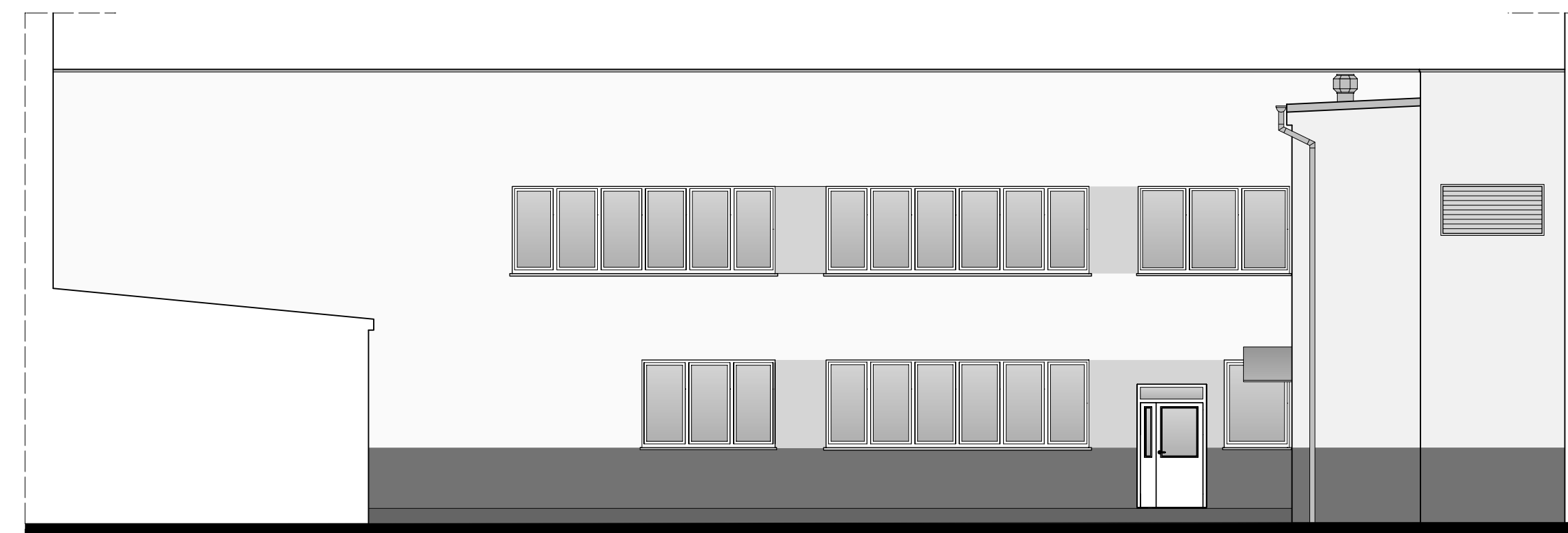


ELEWACJE



ELEWACJA POŁUDNIOWO - WSCHODNIA



ELEWACJA PÓŁNOCNO - ZACHODNIA

Indeks (rewizja):		Treść zmiany:		Faza:	
Nazwa i adres inwestycji: <b>PRZEBUDOWA I ROZBUDOWA CZĘŚCI BUDYNKU SALI GIMNASTYCZNEJ</b> <b>na ul. Św. ANNY w ZDZIESZOWICACH</b> Powiat: Krapkowie, Gmina: Zdzieszowice, Obręb: Zdzieszowice - 160505_4.0007, Działka nr 500/13 k.m. 2 47 - 330 Zdzieszowice, ul. Św. Anny 21 a					
Inwestor: <b>GMINA ZDZIESZOWICE</b> <b>47 - 330 Zdzieszowice</b> <b>ul. Bolesława Chrobrego 34</b>			Pracownia projektowa: <b>JW Projekt Jerzy Wójcik</b> biuro : 47-300 Krapkowie ul. Prudnicka 14 tel./fax.: 077 4 661 443 e-mail : jwprojekt@wp.pl www : www.jwprojekt.pl		
Faza: Projekt budowlany		Rysunek: ELEWACJE		Skala: 1:100	
Branża: Architektura				Sposób oznaczenia rysunków: Faza : Branża : Sekcja   Nr rys. Nr rysunku: <b>PB   A   5</b>	
Nierównik pracowni: mgr inż. Jerzy Wójcik		Projektant architektury / Opracował: mgr inż. arch. Kamil Wójcik upr. bud. 02/OPOKK/2015 bez ogr. w spec. arch.		Opracował: Bernard Spatek Asystent projektanta: mgr inż. Grzegorz Socha	
Szerokość architektury: mgr inż. arch. Krzysztof Deniewicz upr. bud. 39/98/Op bez ogr. w spec. arch.					
Data: 31 października 2019		STRONA		Prawa autorskie zastrzeżone	