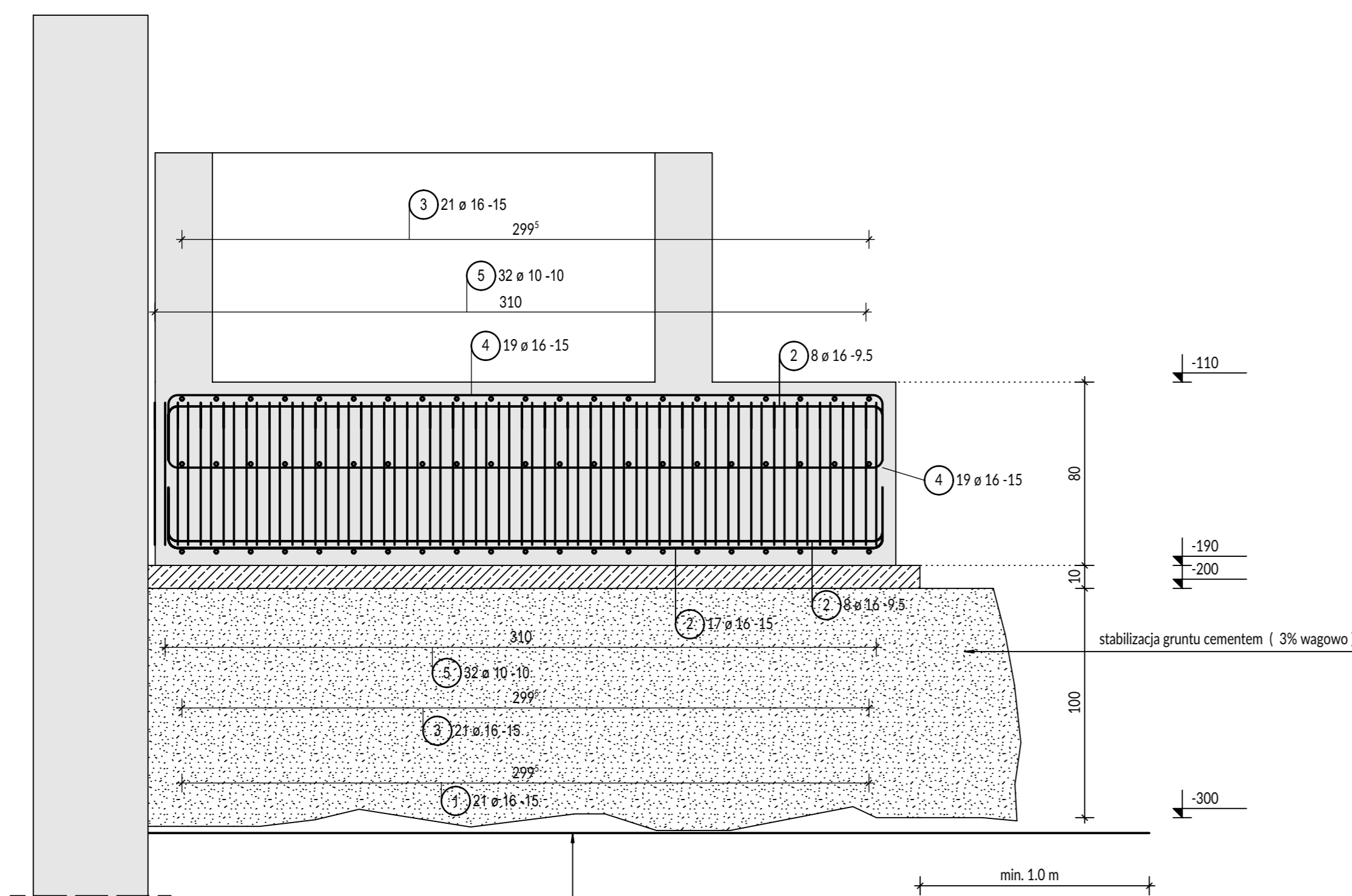
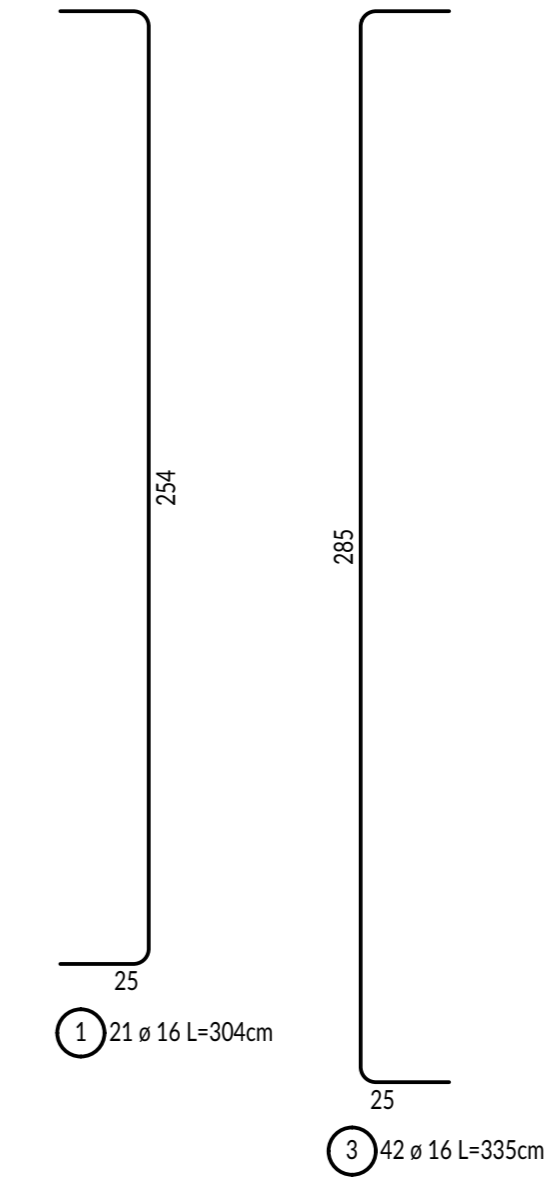
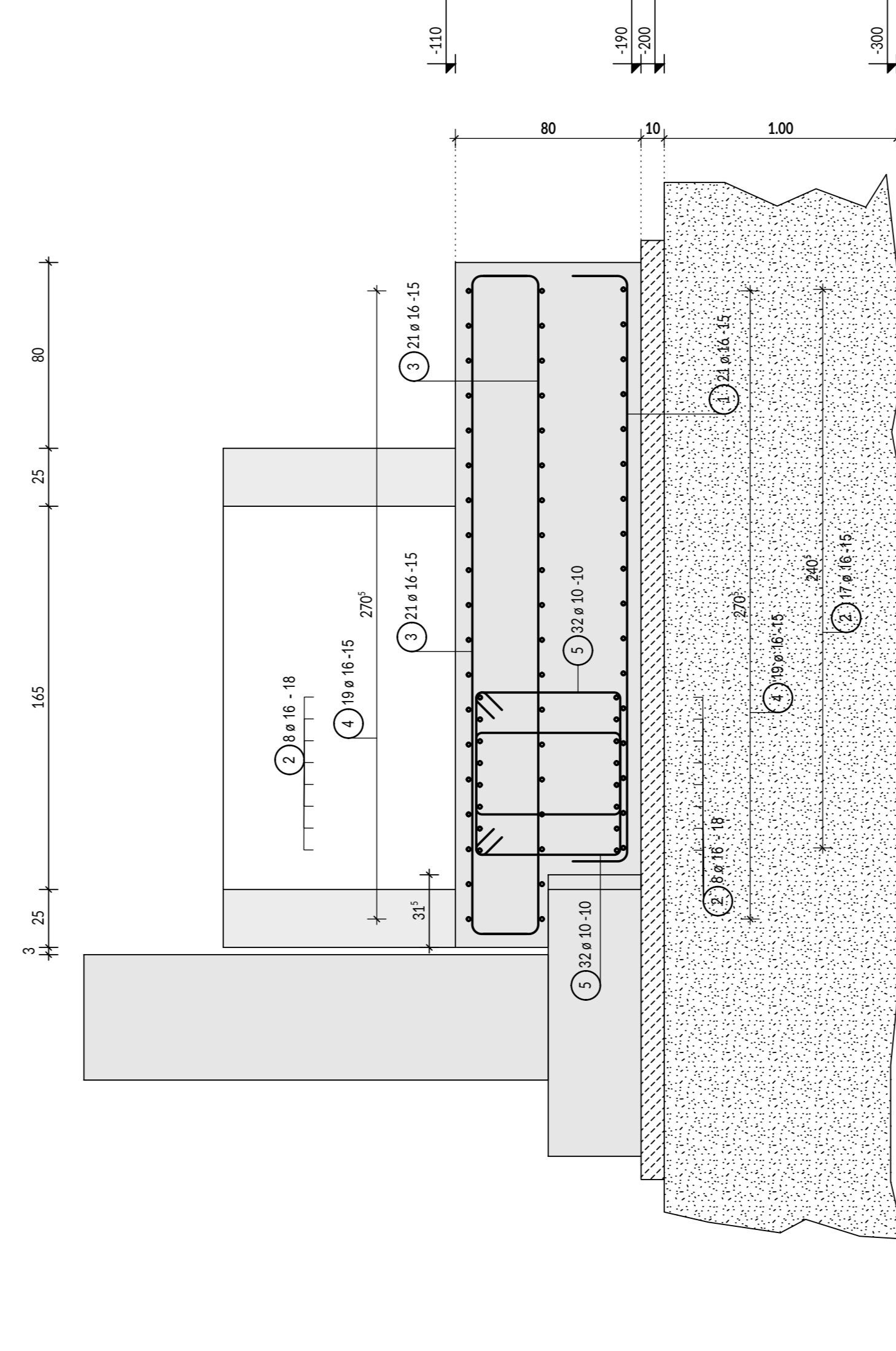
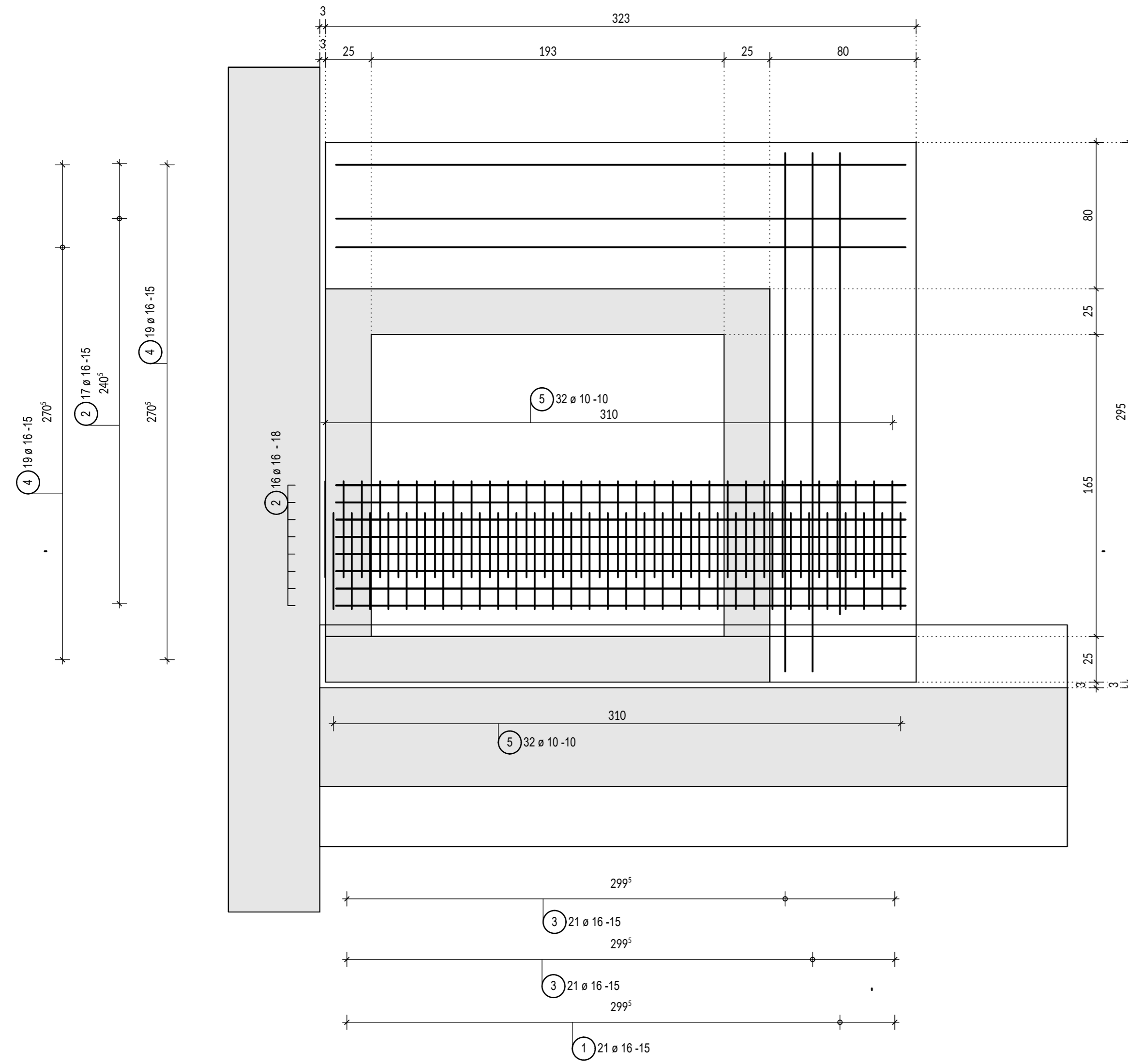
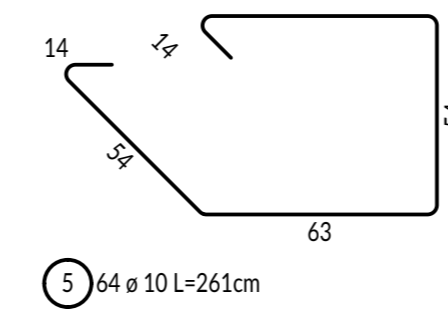


Poz. PF - płyta fundamentowa
zbrojenie podstawowe

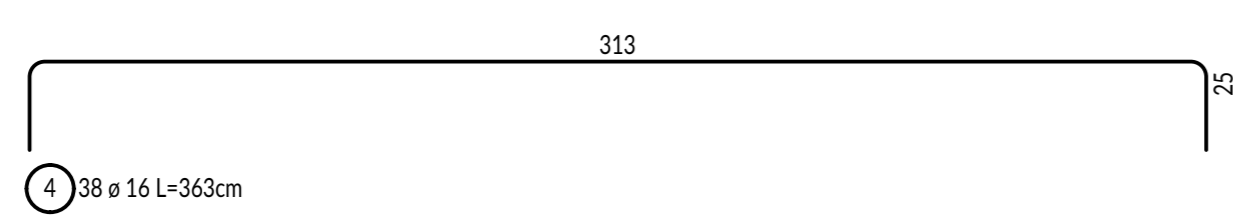
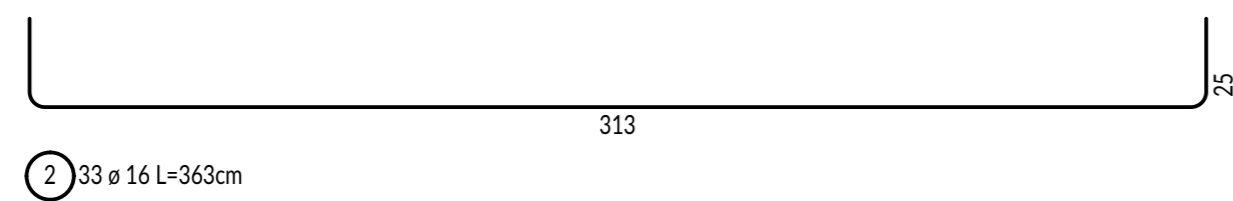


Geosiatka (o parametrach nie gorszych niż Glasstar) z włókna szklanego o nośności 100 / 100 kN.
Należy ją ułożyć pod warstwą gruntu stabilizowanego cementem.
Siatka powinna mieć wymiary w miarę możliwości o min 1.0 m większe od obrysu fundamentu.
Tam gdzie nie da się ułożyć jej płasko można ją wywinąć do góry.



Lista prętów dla 1 szt - Poz.PF - zbrojenie podstawowe

Poz.	Szt.	ø [mm]	Pojed. Dług. [m]	Klasa stali	Zwym. forma gięcia (bez skali)	Suma Dług. [m]	Masa [kg]
1	21	16	3.04	B500SP		63.84	100.80
2	33	16	3.63	B500SP		119.79	189.15
3	42	16	3.35	B500SP		140.70	222.17
4	38	16	3.63	B500SP		137.94	217.81
5	64	10	2.61	B500SP		167.04	102.90
						B500SP	832.83
							832.83



- uwagi:**
- Beton C30/37 wodoszczelny W8
 - chudy beton B10
 - Stal - B 500 SP
 - Al - St3SX
 - poziom posadowienia w poziomie fundamentów istniejących części wyższej,
 - pod chudym betonem wykonać warstwę gruntu stabilizowanego cementem (3% wagowo) o grubości min 1.0 m,
 - pod warstwą gruntu stabilizowanego cementem - geosiatka (o parametrach nie gorszych niż Glasstar) z włókna szklanego o nośności 100 / 100 kN, siatka powinna mieć wymiary w miarę możliwości o min 1.0 m większe od obrysu fundamentu, tam gdzie nie da się ułożyć jej płasko można ją wywinąć do góry,
 - otulina zbrojenia - 4 cm,
 - w jednym przekroju łączyć max 50% prętów - długość zakładu 50 średnic,

Nazwa inwestycji:		Tytuł projektu:		Plan:	
<p align="center">PRZEBUDOWA I ROZBUDOWA CZĘŚCI BUDYNKU SALI GIMNASTYCZNEJ na ul. Św. ANNY w ZDZIESZOWICACH Powiat: Kragkowie, Gmina: Zdzieszowice, Obręb: Zdzieszowice - 160505_4.0007, Działka nr 500/13 k.m. 2 47 - 330 Zdzieszowice, ul. Św. Anny 21 a</p>					
<p>GMINA ZDZIESZOWICE 47 - 330 Zdzieszowice ul. Bolesława Chrobrego 34</p>			<p>JW Projekt Jerzy Wójcik biuro: 47-300 Kragkowie ul. Prudnicka 14 tel./fax.: 077 4 661 463 e-mail: jwprojekt@wp.pl www: www.jwprojekt.pl</p>		
<p>Projekt budowlany Konstrukcja</p>		<p>1:20</p>		<p>Strona: Strona - Sekcja 1/8 rys. PB K I 2</p>	
<p>mgr inż. Jerzy Wójcik</p>		<p>mgr inż. Jerzy Wójcik ul. bus. 278/92/0p bez ograniczeń w specjalności konstrukcyjno-bud.</p>		<p>mgr inż. Dawid Wójcik mgr inż. Piotr Cwiklik ul. bus. 69/2000/0p bez ograniczeń w specjalności konstrukcyjno-bud.</p>	
<p>mgr inż. Jerzy Wójcik</p>		<p>mgr inż. Grzegorz Socha</p>		<p>mgr inż. Grzegorz Socha</p>	
<p>Data: 31 października 2019</p>		<p>STRONA</p>		<p>Prawa autorskie zastrzeżone</p>	
<p>w/s = 841 / 1189 (1.00m2)</p>		<p>Allplan 2019</p>		<p></p>	